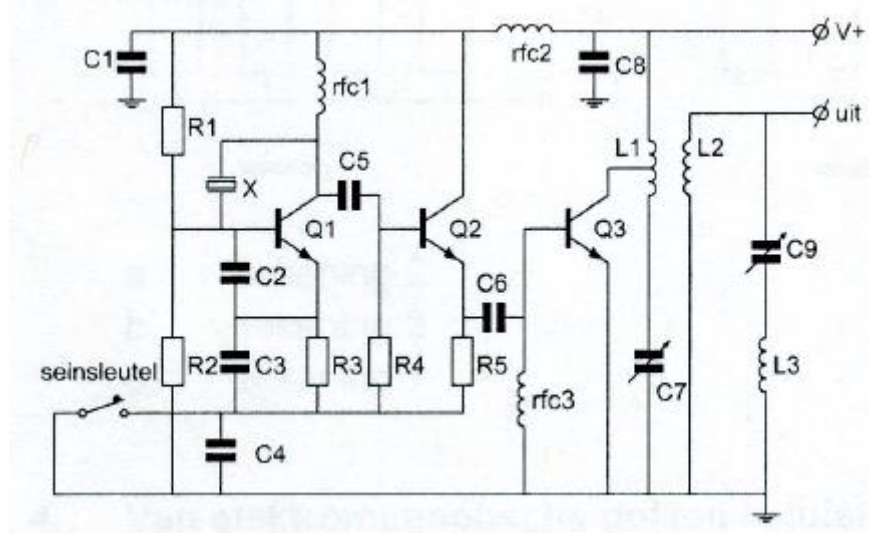


# 20150902 Novice Antw

01

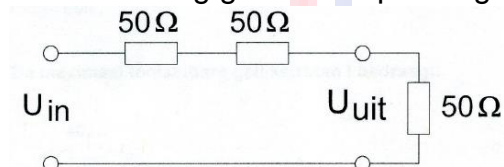


C9 en L3 vormen hier een:

- a **seriekring** >>>>
- b parallelkring
- c bandfilter

02

De schakeling geeft een spanningsverzwakking ( $U^{in} / U^{uit}$ ) van:

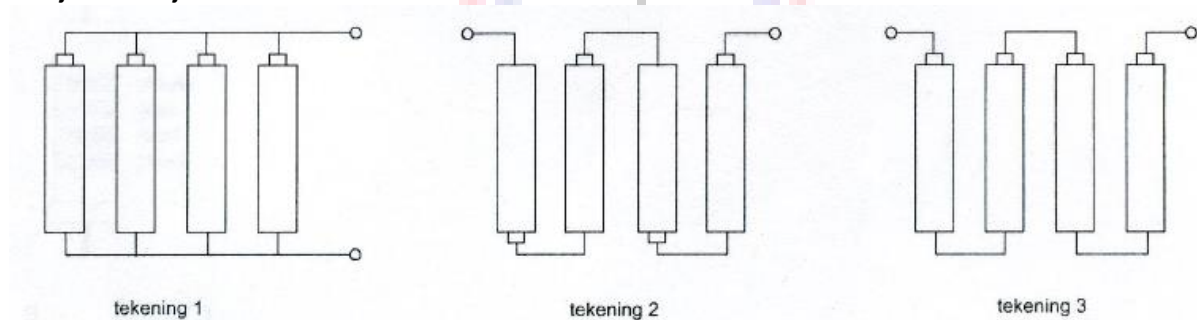


- a 1 maal
- b 2 maal
- c **3 maal** >>>>

03

Iemand wil met vier staafcellen van 1,5 V een batterij van 6 V maken.

De juiste wijze van aansluiten is:



- a **tekening 2** >>>>
- b tekening 3
- c tekening 1

## 20150902 Novice Antw

04

Van elektromagnetische golven is juist:

- a bij elke frequentie worden zij door de ionosfeer gereflecteerd
- b bij elke frequentie volgen zij de kromming van de aarde
- c de voortplantingssnelheid in de lucht bedraagt ca. 300.000 km/s >>>>

05

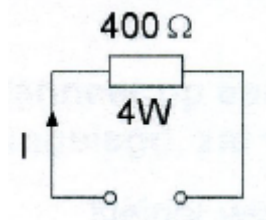
Een FM-telefoniezender wordt gemoduleerd met een 1000 Hz toon van constante amplitude.

Hoeveel zijbandfrequenties ontstaan hierbij?

- a méér dan een >>>>
- b geen
- c één

06

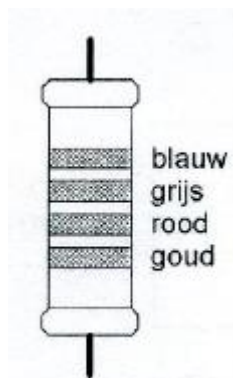
De maximaal toelaatbare gelijkstroom I bedraagt:



- a 1 A
- b 0,01 A
- c 0,1 A >>>>

07

De waarde van deze weerstand is:



- a 6.8 K $\Omega$  >>>>
- b 680  $\Omega$
- c 2.8 M $\Omega$

## 20150902 Novice Antw

08

Als van een condensator van 200 pF de mogelijke waarde ligt tussen 190 pF en 210 pF dan is de tolerantie:

- a 10%
- b **5%** >>>>
- c 20%

09

De farad is de eenheid van:

- a impedantie
- b **capaciteit** >>>>
- c zelfinductie

10

In de afstemkring van de eindtrap van een 2-meter zender kan het beste gebruik gemaakt worden van een:

- a polystyreencondensator
- b elektrolytische condensator
- c **luchtcondensator** >>>>

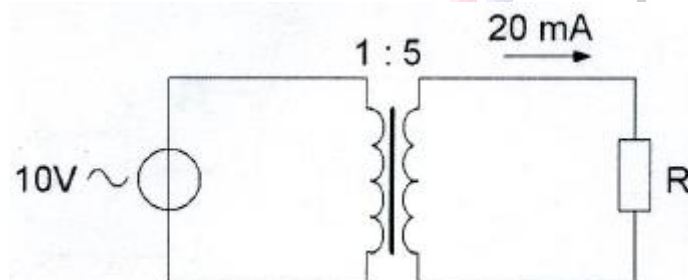
11

Wanneer op een condensator met luchtisolatie een hogere spanning wordt aangelegd, zal de capaciteit:

- a kleiner worden
- b **gelijk blijven** >>>>
- c groter worden

12

De weerstand R is:



- a 100  $\Omega$
- b 200  $\Omega$
- c **2500  $\Omega$**  >>>>

## 20150902 Novice Antw

13

In een voedingsapparaat wordt de aangeboden netspanning omgezet naar een andere wisselspanning door:

- a het filter
- b **de transformator** >>>>
- c de gelijkrichter

14

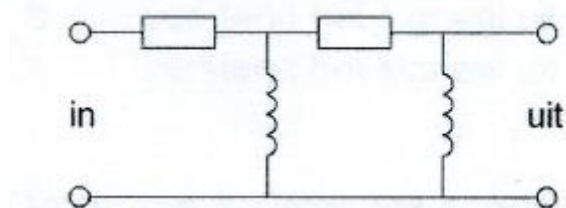
Drie condensatoren van respectievelijk 200, 300 en 600 pF worden in serie geschakeld.

De vervangingscapaciteit is:

- a 120 pF
- b 1100 pF
- c **100 pF** >>>>

15

Dit is het schema van een:



- a **hoogdoorlaatfilter** >>>>
- b bandfilter
- c laagdoorlaatfilter

16

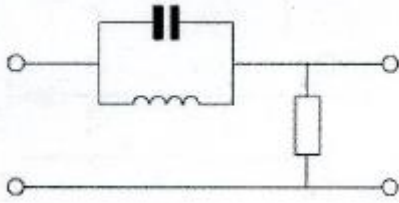
Een hoogdoorlaatfilter is een filter dat:

- a **lage frequenties verzwakt en hoge frequenties doorlaat** >>>>
- b alleen frequenties doorlaat die een hoge spanning hebben
- c hoge frequenties verzwakt en lage frequenties doorlaat

## 20150902 Novice Antw

17

Dit is het schema van een:



- a laagdoorlaatfilter
- b **bandspfilter** >>>>
- c banddoorlaatfilter

18

Een goede frequentiestabiliteit van een superheterodyne-ontvanger wordt vooral bereikt door het toepassen van:

- a **een kristaloscillator** >>>>
- b een middenfrequent-kristalfilter
- c een kristaldetector

19

Het frequentiebereik van een ontvanger loopt van 144 tot 146 MHz.

De middenfrequentie is 10 MHz.

Het frequentiebereik van de oscillator kan zijn:

- a 144 - 146 MHz
- b 164 - 166 MHz
- c **154 - 156 MHz** >>>>

20

Een middenfrequentversterker:

- a **versterkt het signaal uit de mengtrap en voert het toe aan de detector** >>>>
- b versterkt het signaal uit de oscillator en voert het toe aan de mengtrap
- c versterkt het signaal uit de detector en voert het toe aan de laagfrequentversterker

21

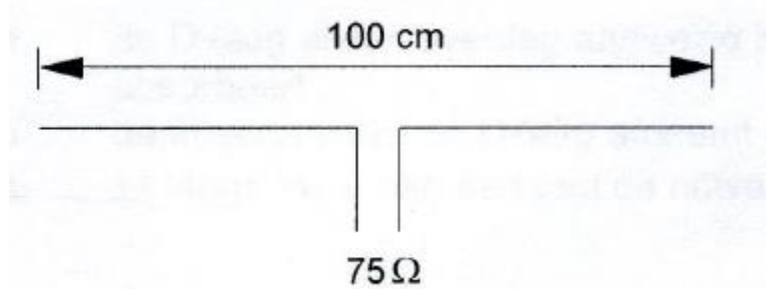
Voor een 2-meter FM-zender geldt:

- a de vermenigvuldigtrap stuurt de oscillator
- b de modulator moduleert de eindtrap
- c **de oscillator stuurt de eerste vermenigvuldigtrap** >>>>

## 20150902 Novice Antw

22

Op welke frequentie is de antenne in resonantie?



- a ongeveer 150 MHz >>>>
- b ongeveer 200 MHz
- c ongeveer 100 MHz

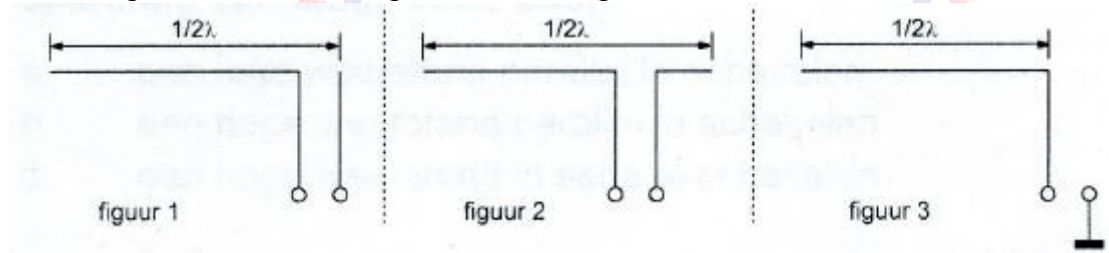
23

Een antenne straalt in het horizontale vlak gelijkmatig in alle richtingen. Dit kan zijn een:

- a horizontaal opgestelde middengevoede dipool
- b horizontaal opgestelde yagi-antenne
- c vertikaal opgestelde middengevoede dipool >>>>

24

Welke figuur stelt een eindgevoede halvegolfantenne voor ?



- a figuur 1 >>>>
- b figuur 2
- c figuur 3

25

Na inval van de schemering zijn signalen van ver verwijderde zenders op de 80-meter band sterker omdat:

- a de D-laag dikker is geworden
- b de F-laag is gestegen
- c de D-laag is verdwenen >>>>

## 20150902 Novice Antw

26

Fading of sluiering van radiogolven beneden 30 MHz ontstaat doordat:

- a de D-laag alleen overdag aanwezig is en deze de radiogolven grotendeels absorbeert
- b de absorptie van de D-laag afneemt met toenemende frequentie
- c **ze langs meer dan één pad de ontvangantenne bereiken** >>>>

27

Radioverbindingen in de 2-meter band tussen stations op aarde vinden in het algemeen plaats via de:

- a ionosfeer
- b **troposfeer** >>>>
- c stratosfeer

28

Welke bewering is het meest juist?  
Radiogolven met een golflengte van 2 meter:

- a **planten zich vrijwel rechtlijnig voort** >>>>
- b volgen de kromming van het aardoppervlak
- c worden gereflecteerd door de ionosfeer

29

Een micro-ampéremeter kan geschikt worden gemaakt voor het meten van een spanning van enige volts door:

- a een lage weerstand parallel te schakelen
- b een hoge weerstand parallel te schakelen
- c **een hoge weerstand in serie te schakelen** >>>>

30

Een omroepontvanger wordt over het hele afstembereik gestoord door een amateurstation.

De meest waarschijnlijke oorzaak is:

- a slechte spiegelonderdrukking van de ontvanger
- b **laagfrequentdetectie in de ontvanger** >>>>
- c splatter van de zender

## 20150902 Novice Antw

31

Een 2-meter FM-station straalt te sterke harmonischen uit.  
Als gevolg hiervan kan storing optreden in:

- a een TV-toestel afgestemd in de UHF-band
- b een ontvanger afgestemd in de FM-omroepband
- c een laagfrequentversterker

32

Voor de koppeling van de zender met de antenne wordt vaak coaxiale kabel gebruikt.  
Een belangrijke reden hiervoor is:

- a lage demping
- b afscherming tegen ongewenste straling >>>>
- c goede staandegolfverhouding

33

De beste methode om een ontvanger te beschermen tegen de effecten van een nabije blikseminslag is:

- a de ontvanger uitschakelen
- b de ontvangerkast goed aarden
- c de ontvanger loskoppelen van antenne en lichtnet >>>>

34

Bewering 1:

Een FM-zender wordt gemoduleerd met een spraaksignaal.  
De klasse van uitzending is F3E.

Bewering 2:

Via een enkelzijbandzender met onderdrukte draaggolf worden met behulp van een hulpdraaggolf met de hand geseinde morsetekens verzonden.  
De klasse van uitzending is J2A.

Wat is juist?

- a alleen bewering 1
- b bewering 1 en bewering 2 >>>>
- c alleen bewering 2



## 20150902 Novice Antw

35

In de algemene bepalingen van de Telecommunicatiewet komt de volgende definitie voor:

" ( - X - ): apparaten die naar hun aard bestemd zijn voor het zenden of het zenden en ontvangen van radiocommunicatiesignalen."

In plaats van ( - X - ) staat:

- a radio-ontvangapparaten
- b radioversterkerapparaten
- c **radiozendapparaten** >>>>

36

Definitie zendvermogen:

Het door de direct met de antenne-inrichting te koppelen trap van het radiozendapparaat afgegeven gemiddeld vermogen, gerekend over één periode van de hoogfrequente uitgangswisselspanning tijdens ( ... X ... ) (Peak Envelope Power). Op de plaats ( ... X ... ) moet staan:

- a het gemiddelde van de omhullende
- b **het maximum van de omhullende** >>>>
- c het minimum van de omhullende

37

Een radiozendamateur met een N-registratie wil bij een radiozendamateur met F-registratie zenden op een frequentie van 1297 MHz.

Dit is:

- a toegestaan, mits de radiozendamateur met de N-registratie de roeletters van de radiozendamateur met de F-registratie gebruikt
- b **toegestaan, mits de radiozendamateur met de F-registratie aanwezig is bij het radiozendapparaat** >>>>
- c niet toegestaan

38

Het zendvermogen van een zender is instelbaar van 1 tot 50 watt.

De zender kan werken van 144-148 MHz.

Mag een radiozendamateur met een N-registratie dit apparaat gebruiken ?

- a nee <http://www.iwab.nu/N-12-05-001-vr-013.html>
- b **ja, mits hij binnen de grenzen van zijn N-bevoegdheid blijft** >>>>
- c alleen als de niet toegestane frequenties zijn geblokkeerd

## 20150902 Novice Antw

39

Tijdens een uitzending moeten de roepletters uitgezonden worden ten minste éénmaal per:

- a 3 minuten
- b 10 minuten
- c **5 minuten** >>>>

40

De roepletters PA1HDT/P worden volgens het voorgeschreven spellingalfabet gespeld als:

- a **Papa Alfa Een Hotel Delta Tango breukstreep Papa** >>>>
- b Papa Alfa Een Hotel Dandy Tango breukstreep Papa
- c Papa Alfa Een Home Delta Tango breukstreep Post

